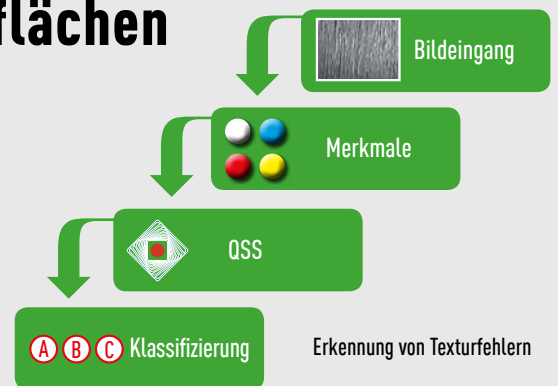




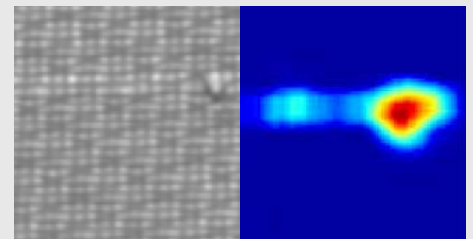
## Optisches Lernendes System zur Oberflächeninspektion von metallischen Oberflächen

Die Kombination aus hochauflösenden high-speed Kameras, flexibler Beleuchtung und 3D-Sensoren erlaubt ein robustes Erkennen von verschiedenen Defekten:

- Kratzer
- Dellen
- Beulen
- Beschichtungsfehler
- Bearbeitungsfehler
- Texturfehler
- Welligkeit
- Randfehler



Flexible Beleuchtung macht die Defekte sichtbar

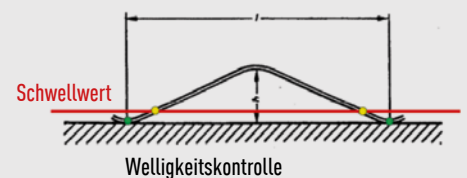
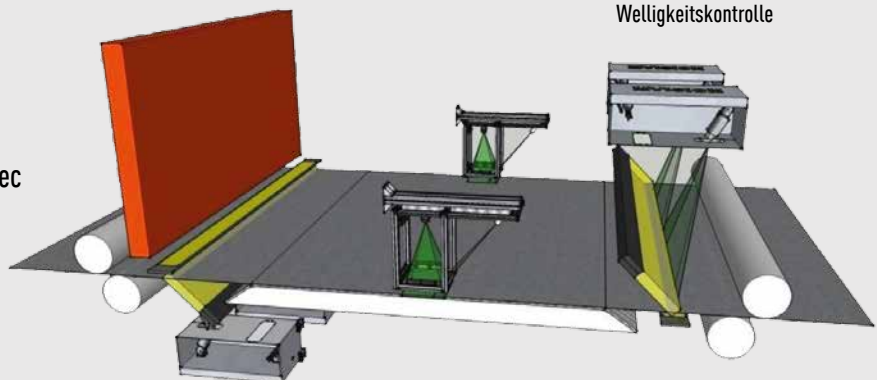


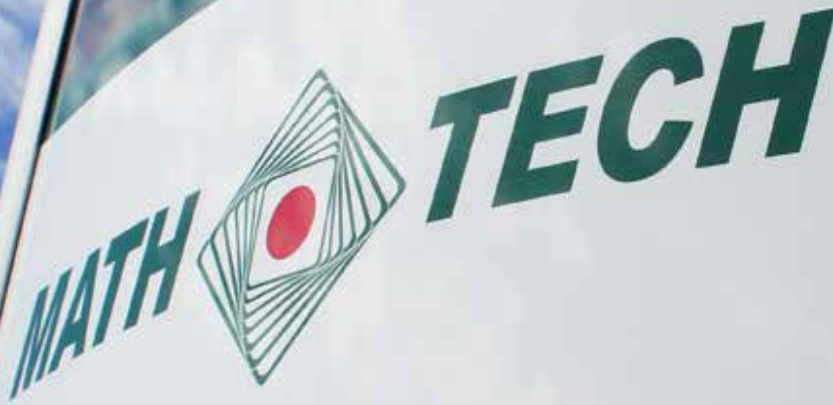
Intelligente Lernende Software

## Applikation: 2D/3D Inspektion von Metallbändern

### Technische Daten

- Breite: bis 1.4 m
- Geschwindigkeit: bis 3.5 m/sec
- Minimale Defektgröße: > 0.1mm<sup>2</sup>
- Welligkeit: > 0.1mm





## Math&Tech

### Unser Mehrwert:

Seit dem Jahr 2001 bieten wir unseren Kunden intelligente Sonderlösungen für Bildverarbeitungsaufgaben an, die individuell auf deren Qualitätsstandards und Produktionsprozesse zugeschnitten sind.

Know how, kompetente Mitarbeiter und Partner sowie fundiertes technisches Wissen sind die Grundlagen für das hohe Niveau, das für die Entwicklung von zukunftsweisenden intelligenten Technologien unbedingt erforderlich ist.

## Math&Tech

### Unsere Leistungen für Sie:

- Entwicklung von Algorithmen und Software für die Bildverarbeitung
- Systeme zur Erfassung, Visualisierung und Analyse von Daten
- Optische Mess- und Qualitätskontrollsysteme

Zertifizierter Partner:

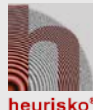


CHRONOS VISION

Software-Systeme, Tools und Technologien:



COGNEX



Alle abgebildeten Logos sind eingetragene Markenzeichen der jeweiligen Firmen.

Math & Tech Engineering GmbH  
Robert-Bosch-Straße 6/1  
72654 Neckartenzlingen

Phone: +49 (0) 7127 - 958 350  
Fax: +49 (0) 3212 - 1210891  
E-Mail: sales@mathtech.de

[www.mte-imaging.de](http://www.mte-imaging.de)  
[www.mathtech.eu](http://www.mathtech.eu)



MTE IMAGING ist eine Marke von: Math&Tech Engineering GmbH